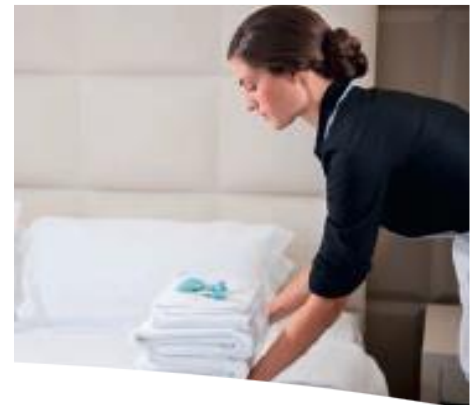
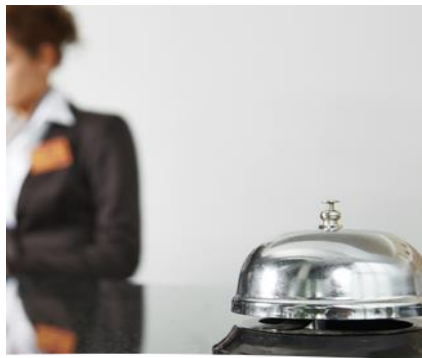


Honeywell



Honeywell Hospitality Solutions

INNCOM
by Honeywell

目次

INNCOM 製品概要	3
システムアーキテクチャ	6
INNcontrol™ 5	8
Deep Mesh Network	8
デジタルサーモスタット	9
E シリーズ.....	10
E527	10
E528	11
MODEVA シリーズ.....	12
ELEMENTS シリーズ	13
E7	14
リレーモジュール	15
X06.DIN リレー	15
X45R8 リレー.....	16
X47 リレー	17
D454 デイマーモジュール.....	18
PC50X ダリモジュール.....	19
MCM4 インターフェースモジュール	20
サードパーティーHVAC インターフェースモジュール.....	21
スイッチ	22
Designer Series™.....	22
INNtouch™.....	23
MODEVA	24
EVORA™.....	25
ELEMENTS.....	26
テーブルトップコントローラー	28
TBL-80LCD	28
iPad ソリューション.....	29
センサー/ドアスイッチ	30
K594 モーションディテクター	30
K594.RF モーションディテクター	30
K595 モーションディテクター	31
S541RF 無線リモートモニター.....	31
RT1 リモート温度センサー	32
RT3/RT4 リモート温湿度センサー.....	32
S241 磁気式ドアスイッチ	33
ネットワーク機器	34
B578 無線 RF エッジルーター.....	34

B576 有線イーサネットエッジルーター	34
PC803 プロトコルコンバーター	35
PC501 プロトコルコンバーター	35
PC502 プロトコルコンバーター	36
PC485 プロトコルコンバーター	36
PC485.S5 インターフェースモジュール	36
アクセサリ	37
PS564.DIN 電源モジュール	37
PS567 電源モジュール	37
CHM-S ドアチャイム	38

INNCOM 製品概要



INNCOM by Honeywell は 1986 年創業以来、ホテル専用の客室制御ソリューションを提供してきました。

高度なエネルギー管理と自動制御システム(Integrated Room Automation System 以降 IRAS と略す)が評価され、世界中のラグジュアリーホテルに採用されております。

現在、多くのホテルに標準設備として指定され、200 万以上の客室に導入しております。

■我々のお客様

Accor, Carlson, Fairmont, Four Seasons, Hard Rock, Hilton, Hyatt, InterContinental, Jumeirah, Kimpton, La Quinta, Mandarin Oriental, Marriott, Oberoi, Radisson, Rockresorts, Rosewood, Starwood...

■ソリューション

- ・温度制御
- ・スタンドアローンエネルギーマネージメント
- ・ネットワークエネルギーマネージメント
- ・総合マネージメント(サードパーティー製品を含む)
 - 照明、カーテン、ベッドサイドコントロールパネル、ミニバー、ドアロックなど

オープンシステム

INNCOM は BACNet を採用したオープンシステムであるため、さまざまなサードパーティーデバイス・システムと容易に接続可能です。ホテルオーナー、システムインテグレータおよびデザイナーのご要望に幅広くご対応できます。

- Voice control: Amazon Alexa
- In-Room Guest Services: DigiValet, Intelity, iRIS
- Lighting: Clipsal, Control4, Crestron, Lutron
- Motorized Drapes and Shades: BTX, Makita, Silent Gliss, Somfy
- Signage and Wall Plates: Axxess Industries, EEC
- Electronic Locks: VingCard, Timelox, Kaba/Saflok, Hafele, SALTO
- Minibars: Bartech
- Building Automation Systems: BAS Systems using BACNet
- Property Management Systems:
 - Fidelio (Micros Opera), Springer-Miller, Hilton21, HIS,
 - HSIA, IHS, HTNG XML / SOAP, Libeca, LMS / IAD,
 - OnQueue, Scientific Atlanta Maintenance Management:
 - M-Tech / HotSOS
- Content Providers: Enseo, FCS, Fingi
- HVAC Providers: Amana, Daikin, Islandaire, Williams

amazon alexa



当カタログは製品名、機能、仕様および製品番号について記載しております。

また、当カタログで使用している略語に関して以下の表をご参照ください。

Abbrev.	Term	Description
CINET	Central Interface Network	An INNCOM by Honeywell system which is network and managed
by a server.	DDC	Direct Digital Control Programmable control of HVAC modules
DMN	Deep Mesh Network	INNCOM by Honeywell's 2.4Ghz wireless RF protocol
DIN	Deutsches Institut für Normung e.V.	German Standardization Institute (mounting rails definition)
Edge Router		Device for bridging a wired Ethernet with a Deep Mesh Network segment
EMS	Energy Management System	Intelligent, automated control of cooling, heating and lighting
FCU	Fan Coil Unit	Heating or cooling coil and fan unconnected to ductwork
DM485	Deep Mesh Network	Modern RS485 network for managing guestroom data
FLN5	Floor Level Network 5 (legacy)	Legacy RS485 network for managing guestroom data
HVAC	Heating, Ventilating, Air Conditioning	The equipment and controls for regulating room environment.
I / O	Input / Output	Communication between systems
IR	Infrared	Wireless communication method using light
IRAS	Integrated Room Automation System	Devices interlinked for intelligent control of guestroom
PAN	Personal Area Network	Limited area communications network
PIR	Passive infrared	IR motion detection used for occupancy sensing
PTAC	Packaged Terminal Air Conditioner	Self-contained air conditioner installed through-the-wall of rooms with an outside wall
RF	Radio frequency	Wireless communication using radio waves
S5	S5bus	Connector for wired power / communication
VAC	Volts of Alternating Current	Typical measurement for line-powered devices
VDC	Volts of Direct Current	Typical measurement for low-powered devices

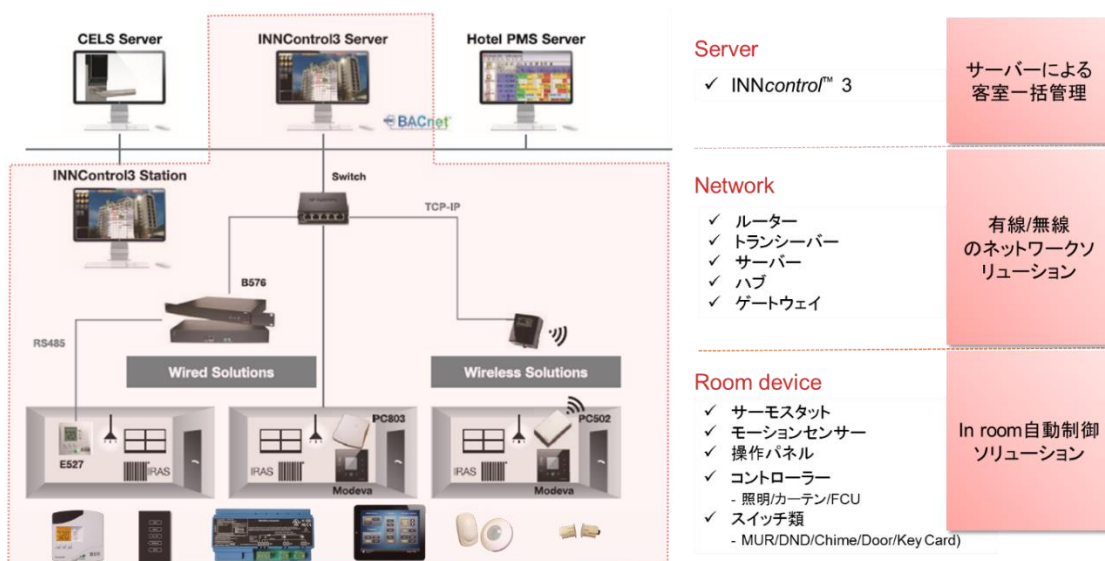
システムアーキテクチャ

INNCOM は長年の経験と豊富な実績を基に、客室制御からバックボーンネットワーク構築までさまざまなソリューションをご提供しております。

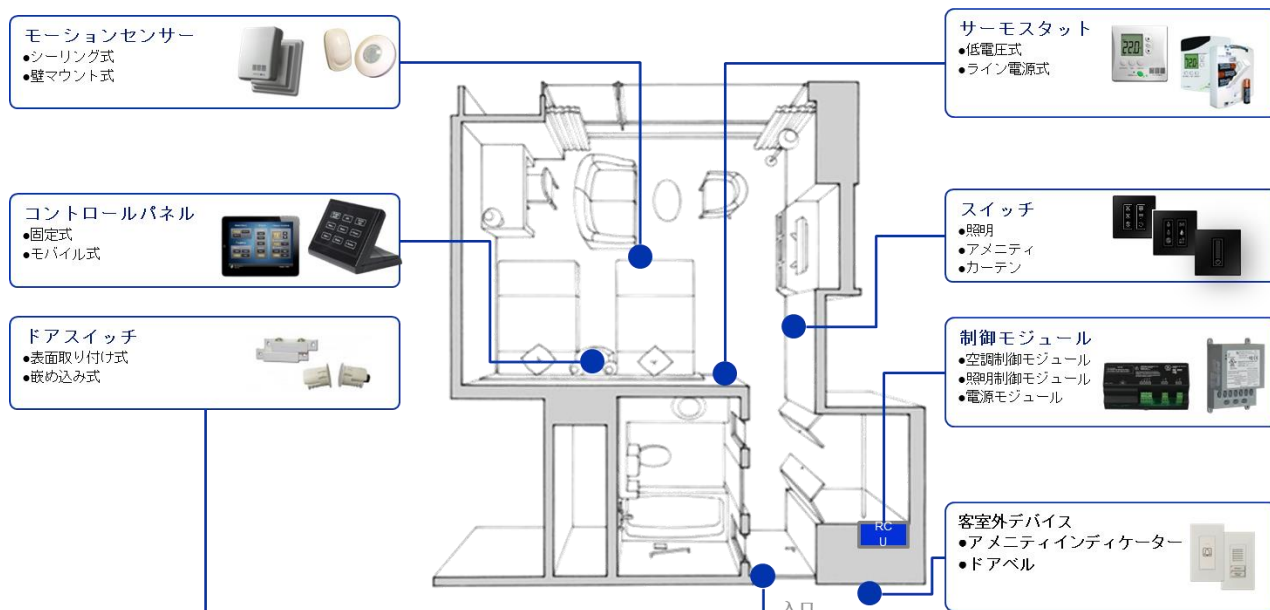
当社の強力なサーバーアプリケーション INNcontrol™ が、客室状況のリモートモニタリング、デバイス制御、警告表示、レポート作成などを可能にしました。

INNcontrol™ は、多数の通信プロトコルに対応しているため、既存の客室管理システム(PMS)、ビルオートメーションシステム(BAS)、または中央電子ロックシステム(CELS)などのサーバーシステムと容易に結合可能です。

ハネウェル製品



INNCOM システムアーキテクチャ



客室内デバイス配置

◇アーキテクチャ

- ・スタードアローン型
- ・ネットワーク型
 - 有線 RS485,イーサネット
 - 無線 RF,イーサネット

◇客室内ネットワーク

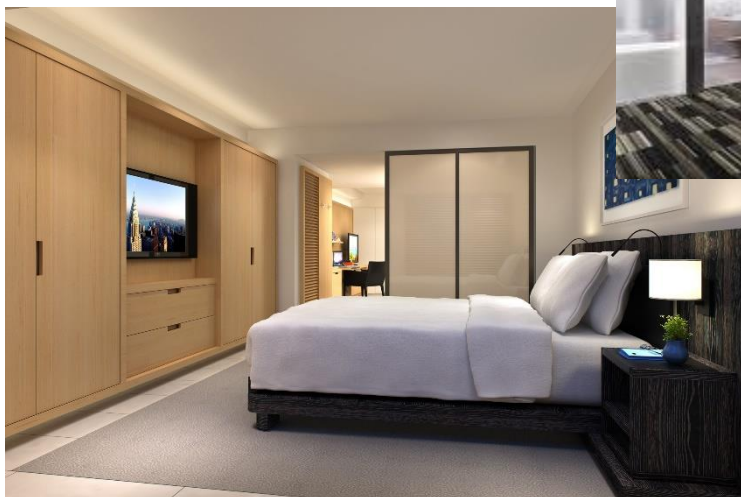
- ・有線(S5 パス)
- ・ZigBee 無線 RF
 - 無線 Deep Mesh Network

◇システムインテグレーション

- ・INNCOM デバイス以外のサードパーティー製品
- ・BACNet などのプロトコル
- ・FastPack INNCOM TCP/IP プロトコル
- ・HTNG

◇電源設計

- ・集中型電源
- ・分散型電源(客室レベル)
- ・ライン電源
- ・バッテリー電源



INNcontrol™ 5

INNcontrol™5 は、客室情報管理およびリアルタイムのエネルギー制御を行うためのサーバーソフトウェアです。

INNCOM デバイスから取得した情報を統合的に表示し、ハウスキーピング、エンジニアリング、セキュリティおよびその他のホテルスタッフのために有益な情報を提供することができます。

INNcontrol™5 はオープンなインターフェースを提供し、既存のホテルシステムとシームレスに統合することが可能です。

また、Niagara Framework™を使用しているため、客室のみならず施設全体を IoT 接続可能にします。

■特徴

- ・HVAC 機器をリモートで監視し、機能不全のユニットを表示する
- ・各部屋の温湿度を監視し、閾値を超える場合にアラートする
- ・部屋の貸出状態 (Rent/Unrent)、在/不在状態 (Occupied/Unoccupied) を表示する
- ・客室のネットワーク接続を監視し、未接続の部屋を表示する
- ・室内デバイスのバッテリー残量が少なく
且つ継続的に Occupied 状態である部屋をアラートする
- ・給湯などの公共サービスに対するリクエストを表示する
- ・Web アクセスネットワーク(WAN)や管理システムインターフェース
の接続中断をアラートする
- ・機器の稼働時間およびエネルギー制御なし状態との比較をレポートする

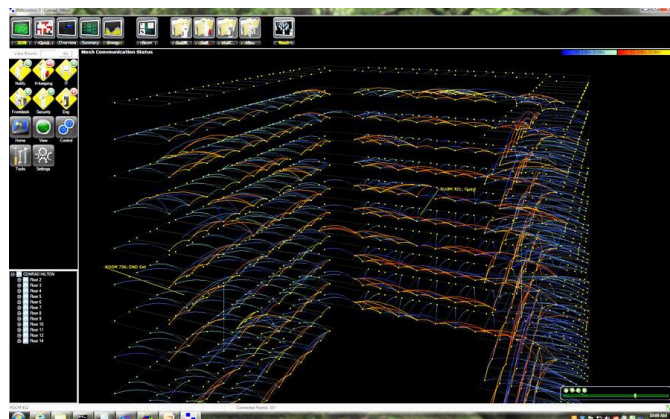


Deep Mesh Network

INNCOM Deep Mesh Network (DMN) は、非常に費用対効果の高いセルフフォーミング無線ネットワークアーキテクチャであります。

1つのエッジルーターが最大200の部屋までサポートし、ネットワーク構築と保守コストが大幅に削減できます。

無線装置があらかじめサーモスタットに内蔵されているため、ネットワーク構築に別途必要となるケーブル接続、設置、電源工事が不要のため、最小限の作業で設置可能です。



デジタルサーモスタット

ホテル/旅館などの宿泊施設では、冷暖房と照明はもっともエネルギーを消費します。

当社のスマートデジタルサーモスタットはロジックボードが内蔵しており、ドアスイッチ、モーションセンサーと連動することにより、快適性を損なうことなく、省エネルギーを実現しています。

あらゆる商用ファンコイルユニット、パッケージ型空調機およびヒートポンプ型/スプリット型の VRV / VRF HVAC システムに適用できます。

外部ネットワークと接続するとき、ルームゲートウェイとしても機能します。

主に以下三つの応用パターンをご提供しております。

① スタンドアロンサーモスタット

HVAC 制御用

-スタンドアロンのプログラマブル DDC サーモスタット

② EMS と連動するサーモスタット

ゲストルームエネルギー管理用

-ドアスイッチ、人感センサーと組み合わせて使用します。

③ サーバーと接続するサーモスタット

ゲストルームエネルギー管理用

-有線または無線ネットワークを介して INNcontrol 3 サーバーと接続し、エネルギーの一元管理を実現します

-ドアスイッチ、人感センサーと組み合わせて使用します。

Eシリーズ

Eシリーズは当社サーモスタットの中では、最も広く導入されているベーシックシリーズ。

- ・HVAC、FCU および PTAC 制御
- ・温度/湿度/照度検出
- ・モーション検出

などの機能が備えております。

また、オプションで ecoMODE ボタンをつけることによって、ボタン一つを押すだけで、簡単に省エネルギー運転に切り替えられます。

E527

国際標準規格のサーモスタット。X47 などの HVAC 制御モジュールと組み合わせて空調の制御を実現しています。

仕様

電源		12VDC
温度設定範囲		1°C-37°C
ボタン	標準搭載	OFF/AUTO、FAN、華氏/摂氏、▲(上げる)、▼(下げる)
	オプション	DISPLAY、ecoMODE
センサー	標準搭載	温度、照度
	オプション	湿度、モーション(PIR)
通信方式		S5 RS485 無線2.4GHz RF
寸法		約90mm(H) × 90mm(W) × 23mm(D)
取付		BS(British) Box
色		白/黒
認証		FCC,CE,RoHS



製品番号

製品番号構成 I - II III-IV V -VI VII VIII 例:201-527-A0L6-I0P2-I0BK

I	II	III	IV	V	VI	VII	VIII	内容
モデル	電源	ロジックボード	通信方式	ボタン PIR	湿度センサー	ロゴ	色	
201-527	A0	L6	I0					E527サーモスタット
				PX				5つ標準ボタン
				P1				5つ標準ボタンPIR搭載
				P0				5つ標準ボタン+DISPLAY
				P2				5つ標準ボタン+DISPLAY,PIR搭載
				Q2				5つ標準ボタン+DISPLAY + ecoMODE
				R4				5つ標準ボタン+DISPLAY + ecoMODE ,PIR搭載
					1			湿度センサー搭載
					0			湿度センサー非搭載
						H		Honeywellロゴ有
						0		ロゴ無
							WH	白
							BK	黒

E528

低電圧電源とライン電源に対応しています。リレーが内蔵しており、直接 HVAC ユニットに接続して制御することが可能です。

■ 仕様

電源	24 VAC 50/60Hz または 100-277 VAC 50/60Hz	
温度設定範囲	1°C-37°C	
出力	FAN電源	
	FANスピード (High,Medium,Low)	
	Valve電源	
	Valve (Hot、Cold)	
ボタン	標準搭載	OFF/AUTO、FAN、華氏/摂氏、 ▲(上げる)、▼(下げる)、DISPLAY
	オプション	ecoMODE
センサー	標準搭載	温度、照度
	オプション	湿度、モーション (PIR)
通信方式	S5 RS485(別売のDM485が必要) 無線2.4GHz RF 無線IR(オプション)	
寸法	約120mm(縦) × 120mm(横) × 30mm(奥行)	
取付	US Box	
色	白/黒	
認証	FCC,CE,RoHS,UL,CQC	



■ 製品番号

製品番号構成 I - II III-IV V-VI VII VIII 例:01-9911-A3L7-I0P2-I0WH

I	II	III	IV	V	VI	VII	VIII	内容
モデル	電源	ロジック ボード	通信方式	ボタン PIR	湿度 センサー	ロゴ	色	
01-9911		L7						E528サーモスタット
	A3							24VAC 50/60Hz 電源タイプ
	B1							120-277VAC 50/60Hz 電源タイプ
			I0					標準(S5、無線RF)
			I5					IR5
				P0				6つ標準ボタン、スタンダードモデル
				P2				6つ標準ボタン、PIR搭載
				Q2				6つ標準ボタン+ecoMODE
				R4				6つ標準ボタン+ecoMODE、PIR搭載
					1			湿度センサー搭載
					0			湿度センサー非搭載
						H		Honeywellロゴ有
						0		ロゴ無
							WH	白
							BK	黒

MODEVA シリーズ

MODEVA シリーズは、ボタンの配置、文字フォント、色、模様などがフルカスタマイズ可能な薄型タッチパネル式サーモスタットです。S5を通して外部リレーと通信し、HVAC 制御モジュールと組み合わせてエネルギー制御を実現しています。

仕様

電源	12VDC
温度設定範囲	1°C-37°C
ボタン	カスタマイズ可能、最大8個
センサー	非搭載
通信方式	S5
寸法	USタイプ: 約120mm × 74mm × 8mm (D) BSタイプ: 約86mm(H) × 86mm(W) × 11mm(D)
取付	US box、BS(British) Box、ねじレス磁気マウント
色	白/黒/ライトアーモンド/コールドグレー1、 10/ウォームグレー1、11
認証	FCC,CE,RoHS



製品番号

製品番号構成 I - II III-IV V 例:03-7066-SBHT2-R1BK

I	II	III	IV	V	内容
モデル	カスタム パーソナリティコード	コンポーネント パーソナリティコード	通信方式	色	
03-7066	× × ×	T2			MODEVAサーモスタット、US縦長タイプ
03-7066	× × ×	T3			MODEVAサーモスタット、US横長タイプ
03-7064	× × ×	T1			MODEVAサーモスタット、BSタイプ
			R0		S5のみ
				WH	白
				EA	イーグルアーモンド
				LA	ライトアーモンド
				BK	黒
				× ×	カスタマイズカラー

× × × :ご注文の際にご相談ください



White



Black



Light Almond



Cool Grey 1



Cool Grey 10



Warm Grey 1



Warm Grey 11

ELEMENTS シリーズ

Elements シリーズは、従来のデジタルサーモスタットの技術を活かすうえ、スタイリッシュなデザインを取り入れたシリーズです。

サーモスタットのほかに統一されたデザインのスイッチ、ソケット類も提供しております。

文字表記のかわりにアイコンを用い、直観的で操作しやすい設計です。

バックライトが周囲の照度により自動的に明るさを調整します。

仕様

電源	12VDC	
温度設定範囲	5°C-40°C	
ボタン	6個(電源、FUN、華氏/摂氏、Up、Down)	
センサー	標準搭載	温度、照度
	オプション	モーション(PIR)別売り
通信方式	S5	
寸法	約86mm(H)×86mm(W)×7.5mm(D)	
取付	BS(British) Box	
色	下記をご参照ください。	
認証	EN	



製品番号

製品番号	内容
TST1-SCW	Elements Thermostat Synthetic Chalk White (standard white frame and window)
TST1-SNS	Elements Thermostat Synthetic Natural Stone (natural stone grey frame and window)
TST1-SBP	Elements Thermostat Synthetic Beach Pebble (beach pebble grey frame and window)
TST1-MST	Elements Thermostat Metallic Satin Titanium (natural stone grey frame and window)
TST1-MSP	Elements Thermostat Metallic Satin Platinum (natural stone grey frame and window)
TST1-MBB	Elements Thermostat Metallic Brushed Bronze (standard black frame and window)
TST1-MCI	Elements Thermostat Metallic Cast Iron (standard black frame and window)
TST1-MBS	Elements Thermostat Metallic Brushed Steel (Beach Pebble grey frame and window)
TST1-GIW	Elements Thermostat Glass Effect Ice White (standard white frame and window)
TST1-GGS	Elements Thermostat Glass Gold Sand (standard black frame and window)
TST1-GPS	Elements Thermostat Glass Effect Polished Stone (natural stone grey frame and window)
TST1-GPO	Elements Thermostat Glass Effect Polished Onyx (standard black frame and window)
TST1-NBO	Elements Thermostat Natural British Oak (Beach Pebble grey frame and window)
TST1-NCH	Elements Thermostat Natural Cream Hide (Beach Pebble grey frame and window)
TST1-NDH	Elements Thermostat Natural Dark Hide (Natural stone grey frame and window)
TST1-NDW	Elements Thermostat Natural Dark Wenge (Natural stone grey frame and window)



E7

これまでのサーモスタット技術を最大限に活かし、品質・デザイン・使いやすさにこだわった次世代サーモスタットです。

E7 は 5 つのリレー、モーションセンサー、Zigbee および Bluetooth RF トランシーバーが内蔵されているためより簡単に客室制御システムを構築できるようになりました。

また、Amazon Alex と組み合わせることにより、ボイスコントロールが可能になりました。

■ 仕様

電源	24 VAC 50/60Hz または 100-277 VAC 50/60Hz
温度設定範囲	1°C-37°C
出力	FAN電源
	FANスピード(High,Medium,Low)
	Valve電源(0-10VDC)
	Valve(Hot, Cold)
ボタン	5個(電源、FAN、華氏/摂氏、Up、Down)
センサー	温度、照度、モーション(PIR)
通信方式	S5 無線2.4GHz RF Bluetooth RF RS485
寸法	約120mm(H)×120mm(W)×25mm(D)
取付	US Box
色	白(アイスホワイト)/黒(マットブラック)
認証	EN、UL、CSA



The New INNCOM Thermostat
Available in Ice White or Black Onyx



■ 製品番号

製品番号	内容
201-528-24-BK	E7、24 VAC電源、マットブラック
201-528-24-WH	E7、24 VAC電源、アイスホワイト
201-528-100-BK	E7、100-277 VAC電源、マットブラック
201-528-100-WH	E7、100-277 VAC電源、アイスホワイト

リレーモジュール

INNCOM は空調、照明およびその他の客室デバイス制御のため、さまざまなリレーモジュールを提供しております。

X06.DIN リレー

X06.DIN は e527,e528 と組み合わせる場合、さまざまな HVAC、PTAC および FCU の制御アプリケーションをご提供できます。

また、MODEVA、EVORA、Designer Series などのスイッチと組み合わせる場合、照明とカーテン制御アプリケーションをご提供できます。

■ 応用

- ・HVAC、FCUおよびPTAC制御
- ・照明制御
- ・カーテン開閉制御

■ 仕様

電源	12VDC
接点定格	30A/15A 100-277VAC
アナログ入力 (AI)	2点
デジタル出力 (DO)	2点
ユニバーサルIO	1点
通信方式	S5 RF (With PC502) IR (With TXR505)
寸法	約85mm(H)x156mm(W)x58mm(D)
取付	DINレール
認証	FCC, UL, CQC, CE, RoHS



■ 製品番号

製品番号	内容
01-9919.US.P	X06.DINリレー

X45R8 リレー

X45R8 は、照明制御、カーテン制御、および HVAC 制御のアプリケーションをご提供できます。

小型でありながら 8 つのリレーが備え、その中で 2 つずつが接点を共有します。

■ 応用

- ・HVAC、FCUおよびPTAC制御
- ・照明制御
- ・カーテン開閉制御

■ 仕様

電源	12VDC
消費電流	300mA
アナログ入力(AI)	無
デジタル入力(DI)	4
アナログ出力(AO)	無
デジタル出力(DO)	4
通信方式	S5
寸法	約60mm(H) × 78.4mm(W) × 86.2mm(D)
装着方法	DINレール
認証	FCC,IC,UL,RoHS



■ 製品番号

製品番号	内容
201-837-R8	X45R8 Assembly - Programmed

X47 リレー

X47 は低電圧用とライン電圧用の二つのモデルを有し、FCU 制御のために 5 つのリレー(High Fan,Medium Fan,Low fan,Cool Signal,Heat Signal)をご提供できます。通常空調制御盤の中に取り付けます。

12VDC の変圧器が内蔵しているため、e527 などの低電圧サーモスタットに電源を供給することが可能です。

■ 応用

・FCU

■ 仕様

電源	24VAC または 100-277VAC
接点定格	30A/15A 100-277VAC
通信方式	S5 RF(With PC502) IR(With TXR505)
寸法	約88mm(H) × 70mm(W) × 38mm(D)
装着方法	表面
認証	FCC,CE,UL,IC



■ 製品番号

製品番号	内容
201-147-A3L6-RXGRP	X47 24VAC電源リレー
201-147-B1L6-RXGRP	X47 100-277VAC電源リレー

D454 ディマーモジュール

D454 Triac は、白熱灯および磁気低電圧ランプ（MLV）を調光することを目的とした、交流用三極管（TRIAC）、2 チャンネル 1200W 最大出力のリーディング エッジ調光器です。この製品は、INNCOM MODEVA、EVORA、S シリーズ、および Designer シリーズの照明制御製品と組み合わせて使用します。

■ 仕様

電源	100VAC-240VAC 50/60Hz
調光	100-240VAC リーディングエッジタイプ: 2×600W
接点定格	120-240VAC、1500W
通信方式	S5
寸法	約58.6mm(H) × 91.2mm(W) × 157.5mm(D)
取付	DINレール/表面
認証	FCC,CE,UL/CSA,RoHS



■ 製品番号

製品番号	内容
201-918	2-CHANNEL TRIAC DIMMER

PC50X ダリモジュール

ホスピタリティ向けのデジタル アドレスابل照明インターフェイス (DALI)。
ゲストにとってより便利に、ホテルオーナーにとってはより効率的な照明を実現します。
ほぼすべてのカラーの照明を制御できるため、美しい照明シーンでゲストを魅了します。

■概要

- ・電源 : 12VDC
- ・定格電力 : 100mA Max.
- ・Zigbee RF/ BLE RF/S5 通信に対応
- ・コネクタ : 2 ピン端子台
- ・データレート : 1200bps
- ・絶縁 1500 VDC、DALI - SELV 回路間
- ・2 デジタル TTL 入出力、ソフトウェア構成可能
- ・0C 型出力
- ・寸法 : 約 70mm D×38mm W×90mm H (Din レール取付)
- ・認証 : IEC/EN



■製品番号

製品番号	内容
201-50X	DALI Module

MCM4 インターフェースモジュール

MCM4 は、INNCOM の DS12 シリーズおよびサードパーティーのスイッチにロジックボードと S5 通信インターフェースを提供します。DND(Do Not Disturb),MUR(Make Up Room)の設定、照明制御、カーテン制御、バトラーサービスのリクエストなどに応用することが可能です。

■ 仕様

電源	12VDC
デジタル入力 (DI)	6点
通信方式	S5
寸法	約41mm(H) × 47mm(W) × 12mm(D)
取付	表面
認証	FCC,CE



■ 製品番号

製品番号	内容
01-9982-C0.P	MCM4インターフェースモジュール

サードパーティーHVAC インターフェースモジュール

INNCOM は複数のメーカーの VRF 空調、スプリット式空調のために、インターフェースモジュールを提供しております。
また、IR リモコンで制御する空調に関して INNCOM のサーモスタットから直接 IR 信号を出力し、制御することが可能です。

■ Sanyo ACC SP1AG B Interface Board

- ・DO: Heat, Cool, Fan
- ・AO: 0-10VDC

■ Mitsubishi with Mac-3971F-E Interface

- ・DO: Heat or Cool
 - COOL: set point 18°C
 - HEAT: unit told to use set point 26°C
- ・STOP signal

■ Mitsubishi with Procon IO Interface

- ・Digital ON/OFF signal
- ・Custom 0-10V Setpoint, MODE
- ・0-10V FAN

■ LG Multi-V Interface

- ・Use LG Dry Contact Unit PQD SBNGCM1
- ・X05R uses 8 relay contacts to send 'binary' style signals to dry contact board

■ Daikin VRV Interface



スイッチ

INNCOM はホテル客室内制御スイッチ全般をご提供しております。

照明、カーテン、ドアベルなどの制御スイッチ以外、Privacy、Make up room、Butler call などの表示用デバイスも備えております。

豊富なデザインがあらゆるホテルオーナーやインテリアデザイナーのニーズにお応えできます。

Designer Series™

Designer Series は LED ランプ付き丸ボタン式のスイッチシリーズです。

通常 S5 通信用の MCM4 モジュールと組み合わせて使用します。

仕様

電源	12VDC
最大出力電流	31mA
通信方式	S5
寸法	長方形: 約 111mm(縦) × 66mm(横) 正方形: 約 84mm(縦) × 84mm(横)
ボタン数	長方形: 1,2,3,4&6 個 正方形: 1,2,4 個
認証	FCC,CE,UL,CQC,RoHS



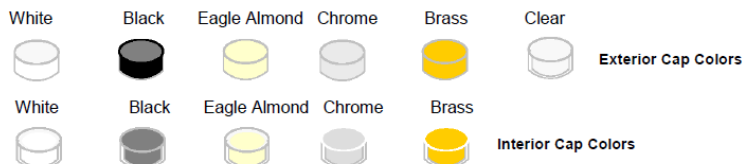
標準デザイン

※フルカスタマイズ可能です。標準デザイン以外のご注文は担当営業窓口までお問い合わせください。

アイコン



ボタンカラー



ボタン LED カラー

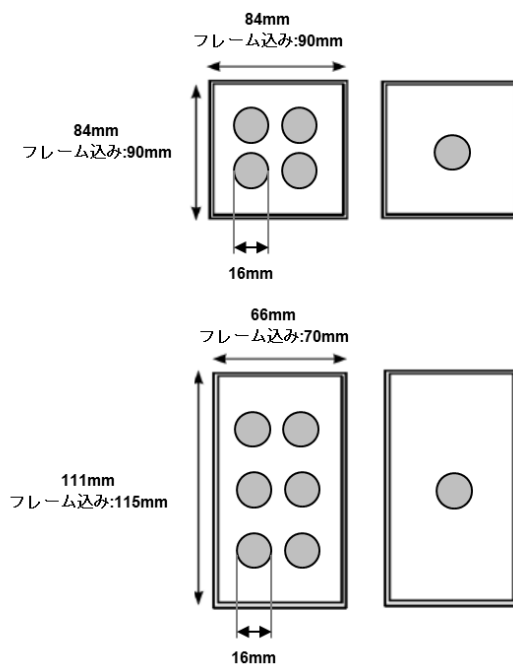
赤/青/緑

プレート材質

プラスチック/ガラス/真鍮/クロム

プレートカラー

白/黒/イーグルアーモンド/ライトアーモンド



INNtouch™

INNtouch™は、Privacy、Make Up Room ボタンとドアチャイムなどの客室内プレートと客室外部の表示灯、ドアベルボタンから構成されたスイッチシリーズです。

◇ゲストが Privacy ボタンを押した場合：

- 外部ドアプレートの Privacy インジケータが点灯します。
- スタッフや他のゲストがドアベルを押しても、客室内のチャイムが鳴りません。

◇ゲストが Make up room ボタンを押した場合：

- ハウスキーピングの要求を示す外部ドアプレートの緑 LED が点灯します。

一方で、室内のモーションセンサーと連動することにより、ホテルスタッフが簡単にゲストの在・不在を確認することができます。

ドアベルボタンの下の隠しボタンを長押しすると

- 在室の場合、「Privacy」が点滅します。
- 不在の場合、緑の LED が点灯します。

ミニバーにドアスイッチを設置した場合、スタッフがベルボタンを 2 回押すことで、ミニバーが開けられたことがあるかが判断できます。

また、INNtouch を INNCOM サーバーにつなげることにより、ゲストルームのステータスが常にサーバー上で表示されより迅速にゲストの要求に対応することが可能となります。



MODEVA

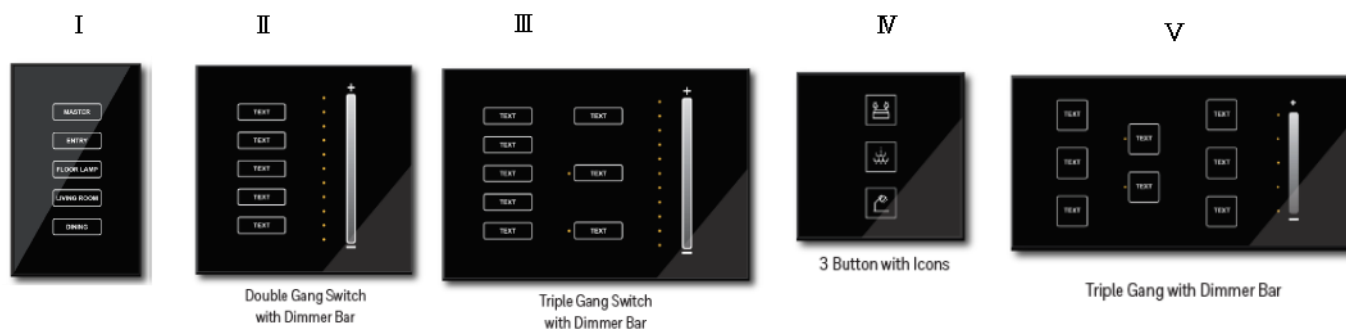
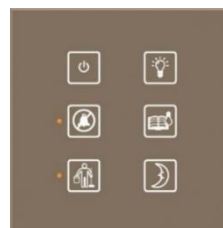
MODEVA はエレガントのデザインで、タッチパネル式のスイッチシリーズです。

柔らかいバックライトで優しい雰囲気 연출します。

ほぼすべての照明、カーテン、アメニティスイッチを備え、標準サイズからベッドサイドパネルサイズまでご用意しております。

■仕様

電源	12VDC
接点定格	120-240VAC,500W/接点
調光	100-240VAC ・650W リーディングエッジ ・350W トレーリングエッジ
通信方式	S5 2.4GHz無線 RF
寸法	I 約 74mm(縦)×119mm(横)×8mm(奥行) II 約 124mm(縦)×119mm(横)×8mm(奥行) III 約 174mm(縦)×119mm(横)×8mm(奥行) IV 約 86mm(縦)×86mm(横)×11mm(奥行) V 約 86mm(縦)×172mm(横)×11mm(奥行)
ボタン数	I 1~6 個 or 1 調光バー II 1~12 個 or 2 調光バー III 1~18 個 or 3 調光バー IV 1~6 個 V 1~12 個
認証	FCC,CE,UL,RoHS



■標準色

白/黒

※フルカスタマイズ可能です。標準デザイン以外のご注文は担当営業窓口までお問い合わせください。

EVORA™

EVORA は操作しやすい伝統的なボタンタイプスイッチです。

柔らかなバックライト付き、照明、カーテン、アメニティなどのスイッチが取り揃えております。

ロジックボードを内蔵し、プログラマブルキー対応が可能です。無線通信モジュールが内蔵しております。

■仕様

電源	12VDC 120VAC 50/60Hz(ディマー)
接点定格	120-240VAC,500W/接点
調光	100-240VAC ・650W リーディングエッジ ・350W トレーリングエッジ
通信方式	S5 無線 RF
寸法	約 100mm(縦)×45mm(横)×45mm(奥行)
ボタン数	1~5 個
認証	FCC,CE,UL,RoHS



■標準色

白/黒

ELEMENTS

ELEMENTS はタッチパネルを用いたスタイリッシュで現代的なデザインです。

照明、調光スイッチ、カードキーホルダーからソケット付きのコンビネーションパネルまで備えております。

16 種類の標準カラー、40 種類の標準アイコンをご用意しておりますので、あらゆるホテルデザインにマッチできます。

また、無線通信モジュールが内蔵しており、制御リレーとの間に配線が不要のため、工事費の削減に繋がります。

■仕様

電源	12VDC
接点定格	120-240VAC,500W/設定
通信方式	S5 2.4GHz 無線 RF
寸法	約 86mm(縦)×86mm(横)×7.5mm(奥行)
ボタン数	1~6 個 or 1~2 調光バー
認証	CE,RoHS



■標準デザイン仕様

※フルカスタマイズ可能。標準デザイン以外のご注文は担当営業窓口までお問い合わせください。

◇色



◇標準アイコン

AA		JA		SA		BB	
	Temp Down		Lights On		Floor Lamp On / Off		Bed Lamps On/Off
BA		KA		TA		CB	
	Temp Up		Lights Off		Radiant Heat on/off		Bed Lamp On/Off
CA		LA		UA		DB	
	Toggle Fahrenheit and Celsius on T-stat		Nightlight On/Off		Desk Lamp on/off		Closet Lamp On/Off
DA		MA		VA		EB	
	Toggle Off and Auto modes on T-stat		Temperature down		Reading Light On/Off		Temperature Up
EA		NA		WA		FB	
	Toggle T-stat display measured/Set point		Mood Rotate		Lamp On/Off		Dim Down
FA		OA		XA		GB	
	Toggle low, medium, and high fan speed on T-stat		Doorbell		Sconce Lamp right On/Off		Dim Up
GA		PA		YA		HB	
	Alarm Clock		Privacy set and clear		Sconce Lamp left on/off		Relax Mood on/off
HA		QA		ZA		IB	
	Food Tray Removal set and clear		Evening Mood on/off		Bath Light on/off		Butler Call set and clear
IA		RA		AB			
	Welcome Mood on/off		All on / All off		Bathroom Fan on/off		
KB		OB		TB			
	Chandelier on/off		Drape Open		Make Up Room set and clear		
LB		QB		UB			
	Vanity Light on/off		Drape Close		Sheer Close		
MB		RB		VB			
	Drape Stop		Sheer Stop		Sheer Open		



テーブルトップコントローラー

INNCOM のテーブルトップコントローラーを介して客室内のデバイスを簡単に制御することが出来ます。

照明 On/Off、カーテン開閉、ラジオ、アラーム設定、Make Up Room のほかに、地図、天気予報などのローカル情報サービスを提供することも可能です。

TBL-80LCD

■ 概要

- ・LEDバックライト
- ・アラーム時計
- ・照明、カーテン、温度制御
- ・ホットキー（照明、ホーム、アラームなど）
- ・ステレオスピーカー
- ・Privacy、Make-Up Room
- ・ルームサービス
- ・ローカル情報（レストラン、タクシー、天気、フライト、地図など）
- ・聴覚障害者のためのビジュアルガイド
- ・視覚障害者のための音声ガイド
- ・ecoMODE



■ 仕様

電源	12VDC または PoE(Power over Ethernet)
解像度	800 x 480 RGB
通信方式	イーサネット WiFi
寸法	約114mm(H) × 178mm(W) × 76mm(D)
認証	FCC

■ 製品番号

※カスタマイズの場合、担当営業窓口までお問い合わせください。

製品番号	内容
01-8000-U0-BK	TBL-80LCD、12VDC電源テーブルトップ、4つの機能ボタン、青色LED時計
01-8000-POE-BK	TBL-80LCD、PoE電源テーブルトップ、4つの機能ボタン、青色LED時計
01-8001-U0-BK	TBL-80LCD、12VDC電源テーブルトップ、4つの機能ボタン、赤色LED時計
01-8000-POE-BK	TBL-80LCD、PoE電源テーブルトップ、4つの機能ボタン、赤色LED時計

iPad ソリューション

■ 概要

- ・照明、カーテン、温度制御
- ・アラーム時計
- ・Privacy、Make-Up Room
- ・ecoMODE
- ・さまざまなホテルサービスと統合可能
 - レストラン予約
 - タクシー
 - ルームサービス
- ・多言語対応
- ・インターフェースデザインを含め、iPadアプリケーションがフルカスタマイズ可能



■ 製品番号

担当営業窓口までお問い合わせください。

センサー/ドアスイッチ

INNCOM はホテルのインテリアとシステム設計に合わせ、さまざまなセンサーをご提供しております。

サーモスタットはモーションセンサー、ドアスイッチと組み合わせて使用することによって、高い省エネルギー効果が得られます。

K594 モーションディテクター

■ 概要

- ・電源: 9-12VDC
- ・天井または壁取付
- ・113度広視野角
- ・寸法:
シーリングタイプ 約25mm×85mm(直径)
壁装着タイプ 約28mm(H)×25mm(W)×36mm(D)



■ 製品番号

製品番号	内容
04-1068.AEI	K594C、シーリングタイプPIR
04-1067.V	K594W、壁装着タイプPIR

K594.RF モーションディテクター

■ 概要

- ・電源: 6VDC、単三電池4本/バッテリー寿命約2年間
- ・2.4GHz無線RF通信
- ・照度センサー内蔵
- ・120度広視野角
- ・寸法: 約88.9mm(H)×88.9mm(W)×63.5mm(D)
- ・認証: FCC、CE、RoHS

■ 製品番号

製品番号	内容
01-9912-RFWH.P	K594.RF、PIRセンサー、白
01-9912-RFBK.P	K594.RF、PIRセンサー、黒
01-9912-RFEA.P	K594.RF、PIRセンサー、アーモンド
01-9912-RFLA.P	K594.RF、PIRセンサー、ライトアーモンド



K595 モーションディテクター

■ 概要

- ・電源: 6VDC、単三電池4本/バッテリー寿命約2年間
- ・2.4GHz無線RF通信
- ・120度広視野角
- ・MODEVAシリーズと統一デザイン
- ・磁気マウント式
- ・寸法: 約 119mm (H) × 74mm (W) × 7.40mm (D)
- ・認証: FCC、CE、RoHS



■ 製品番号

製品番号	内容
201-595-WHUS.P	K595、バッテリータイプPIR、白
201-595-RFBK.P	K595、バッテリータイプPIR、黒
201-595-RFEA.P	K595、バッテリータイプPIR、アーモンド
201-595-RFLA.P	K595、バッテリータイプPIR、ライトアーモンド

S541RF 無線リモートモニター

ドアスイッチステータス、温度、湿度リモートセンサーです。

■ 概要

- ・電源: 3VDC、単4電池2本/電池寿命約5年
- ・湿度センサー精度: 5°C-50°Cの範囲で± 5%RH
- ・温度センサー精度: 0°C-65°Cの範囲で±0.5°C
- ・IRまたは2.4GHz RF無線通信
- ・寸法: 約102mm (H) × 32mm (W) × 14mm (D)
- ・認証: FCC、CE、RoHS

■ 製品番号

製品番号	内容
201-913-WH.P	S541、バッテリータイプリモートモニター、白
201-913-BK.P	S541、バッテリータイプリモートモニター、黒
201-913-EA.P	S541、バッテリータイプリモートモニター、アーモンド
201-913-LA.P	S541、バッテリータイプリモートモニター、白、ライトアーモンド



RT1 リモート温度センサー

E527,E528,E529またはX047などのHVACコントローラーに接続するリモート温度センサーです。

■ 概要

- ・精度:25°Cの環境で±1%
- ・24 AWGリード線
- ・長さ:3m
- ・認証:FCC

■ 製品番号



製品番号	内容
04-1094.MOD	X05B用リモート温度センサー
041094.MOD.MOD	X05W用リモート温度センサー
04-1094	E528,E527,X47用リモート温度センサー

RT3/RT4 リモート温湿度センサー

無線温湿度センサーです。

■ 概要

- ・電源:3VDC、単4電池2本/電池寿命5年
- ・湿度センサー精度:5°C-50°Cの範囲で± 5%RH
- ・温度センサー精度:0°C-65°Cの範囲で± 0.5°C
- ・2.4GHz無線RF通信
- ・寸法:約102mm (H) × 32mm (W) × 14mm (D)
- ・認証:FC、CE、RoHS



製品番号	内容
201-913-RFTWHP	RT3、RF温度センサー、白
201-913-RFTBKP	RT3、RF温度センサー、黒
201-913-RFTEAP	RT3、RF温度センサー、アーモンド
201-913-RFTLAP	RT3、RF温度センサー、ライトアーモンド
201-913-RFHTWHP	RT4、RF温湿度センサー、白
201-913-RFBKP	RT4、RF温湿度センサー、黒
201-913-RFHEAP	RT4、RF温湿度センサー、アーモンド
201-913-RFHLAP	RT4、RF温湿度センサー、ライトアーモンド

S241 磁気式ドアスイッチ

■ 概要

- ・最大接点定格: 10W
- ・寸法:
 - バルコニー用: 50mm(H) × 100mm(W) × 25mm(D)
 - ドア用: 25mm(直径) × 30mm(D)
- ・認証: UL

■ 製品番号

製品番号	内容
04-1095	ドア用スイッチ、白
04-1095.BR	ドア用スイッチ、ブラウン
04-1097	バルコニードア用スイッチ、白
04-1097.BR	バルコニードア用スイッチ、ブラウン
04-1097.GR	バルコニードア用スイッチ、グレー



ネットワーク機器

INNCOM は有線と無線ネットワークのために、各種ルーター、プロトコルコンバーターをご提供しております。

B578 無線 RF エッジルーター

イーサネット上でRF Deep Meshネットワークを構築するためのルーターです。

■ 概要

- ・電源: 12VDC あるいは PoE (Power over Ethernet)
- ・20dB無線RF対応
- ・イーサネット端子: 1個
- ・最大200の部屋までサポート
- ・DINレール取付
- ・寸法: 約21mm×22mm
約86mm×78mm×40mm(DINレール取付時)
- ・認証: FCC、CE、RoHS

■ 製品番号

製品番号	内容
201-104-P00-LB0	B578、RFネットワークルーター表面取付電源アダプタ無
201-104-PoE-LB0	B578、RFネットワークルーター表面取付PoE電源タイプ
201-104-P00-LA0	B578、RFネットワークルーターDIN取付電源アダプタ無
201-104-PoE-LA0	B578、RFネットワークルーターDIN取付PoE電源タイプ



DIN レール装着カバー

B576 有線イーサネットエッジルーター

イーサネット上でRS485ネットワークを構築するためのルーターです。

■ 概要

- ・電源: 12VDC または PoE (Power over Ethernet)
- ・RS485端子: 2個、1個当たり最大35ルームまでサポート
- ・イーサネット端子: 1個
- ・寸法: 約40mm (H) x 330mm (W) x 230mm (D) 1uラックマウント対応
- ・認証: FCC、CE、RoHS

■ 製品番号

製品番号	内容
201-576.P	B576、ネットワークルーター



PC803 プロトコルコンバーター

無線ネットワークを構築する場合、ルームゲートウェイとなり、RFからイーサネットへの変換を行います。

■ 概要

- ・電源: 12VDC あるいは PoE (Power over Ethernet)
- ・0dB無線RF/S5/IR通信に対応
- ・50デバイスの接続まで対応
- ・DINレール取付対応
- ・寸法: 約21mm × 22mm
約86mm × 78mm × 40mm (Dinレール取付)
- ・認証: FCC、CE、RoHS

■ 製品番号

製品番号	内容
201-104-P00-FB0	PC803ルームゲートウェイ表面取付、電源アダプタ無
201-104-PoE-FB0	PC803ルームゲートウェイ表面取付、PoE電源
201-104-P00-FA0	PC803ルームゲートウェイDIN取付、電源アダプタ無
201-104-PoE-FA0	PC803ルームゲートウェイDIN取付、PoE電源



DIN レール装着カバー

PC501 プロトコルコンバーター

S5からRFへのプロトコルコンバーターです。

■ 概要

- ・電源: 12VDC
- ・USB端子: 1個
- ・S5通信、2.4GHz無線RF通信対応
- ・表面取付
- ・寸法: 約95mm(H) × 95mm(W) × 20mm(D)
- ・認証: FCC、RoHS

■ 製品番号

製品番号	内容
01-5001	PC501、S5からRFへのプロトコルコンバーター



PC502 プロトコルコンバーター

S5からRFへのプロトコルコンバーターとトランシーバーです。

■ 概要

- ・電源: 12VDC
- ・S5通信、2.4GHz 無線RF通信対応
- ・表面取付
- ・寸法: 74mm(H)×48mm(W)×21mm(D)
- ・認証: FCC、EC、RoHS



■ 製品番号

製品番号	内容
201-502.1.WH.P	PC502、0dB Radio、白
201-502.1.BK.P	PC502、0dB Radio、黒
201-502.2.WH.P	PC502、20dB Radio、白
201-502.1.BK.P	PC502、20dB Radio、白

PC485 プロトコルコンバーター

シリアル通信を通して、INNCOM のデバイスにDeep Mesh またはFLN5 RS485通信を提供します。
寸法: 25cm(H) × 25mm(W) × 13mm(D)

■ 製品番号

製品番号	内容
01-9489-B1	PC485、RS485インタフェースモジュール



PC485.S5 インターフェースモジュール

PC485.S5は、FLN5またはDeep Mesh RS485からS5バスへの信号変換機能を提供します。
小型で狭い空間に設置することが可能で
ほとんどのINNCOMデバイスにRS485メディアゲートウェイを提供します。
デジタル入力と出力1点ずつを有します。
寸法: 25cm(H) × 25mm(W) × 13mm(D)

■ 製品番号

製品番号	内容
01-9905.P	PC485.S5、RS485からS5のプロトコルコンバーター



アクセサリ

INNCOM は HVAC システム、照明、アメニティ、ネットワーク要件のために、電源モジュールなどの付属デバイスを提供しております。

PS564.DIN 電源モジュール

■ 概要

- ・入力電源: 100-240VAC、50/60Hz
- ・出力電源: 12VDC、1A
- ・出力: 2点
- ・定格電力: 12W
- ・DINレール取付
- ・S5通信対応
- ・寸法: 87mm(H) × 79mm(W) × 60mm(D)
- ・認証: FCC、UL、CE、CQC、RoHS



■ 製品番号

製品番号	内容
01-9920	PS564.DIN、電源モジュール

PS567 電源モジュール

■ 概要

- ・入力電源: 90-240VAC、50/60Hz
- ・出力電源: 12VDC、2A
- ・出力: 2本
- ・定格電力: 24W
- ・電源オンLEDインジケータ搭載
- ・DINレール取付
- ・寸法: 90mm (H) × 75mm (W) × 55mm(D)
- ・認証: CB、CE



■ 製品番号

製品番号	内容
214-311	PS567、電源モジュール

CHM-S ドアチャイム

■ 概要

- ・電源 : 12VDC
- ・1W、8Ωスピーカー
- ・表面取付
- ・寸法 : 120mm (H) × 70mm (W) × 30mm(D)

■ 製品番号

製品番号	内容
04-1038	CHM-S、ドアチャイム



日本ハネウェル株式会社 Honeywell Japan Ltd.
〒 105-0022 東京都港区海岸 1-16-1 ニューピア竹芝サウスタワー 20F
ビルディング・テクノロジーズ
Tel: 03-6730-7173
<http://buildings.honeywell.com/jp-ja/>

THE
FUTURE
IS
WHAT
WE
MAKE IT

Honeywell